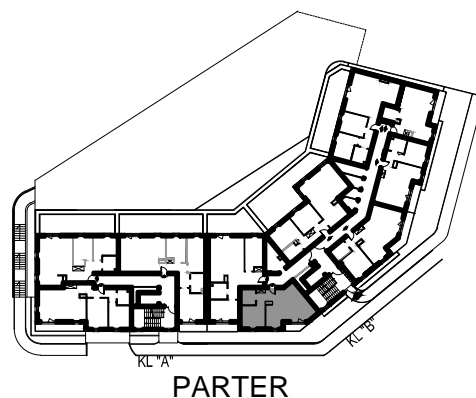
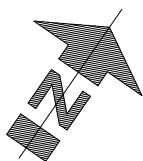
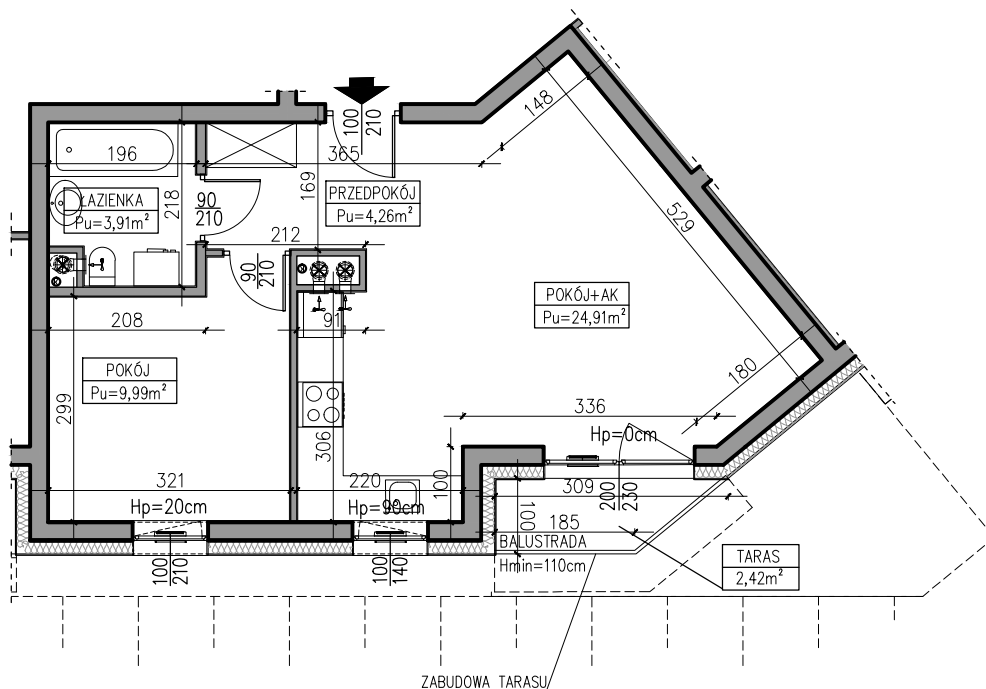


# BUDYNEK MIESZKALNY, WIELORODZINNY UL. KRÓLEWIECKA 201 82-300 ELBLĄG

SKALA: <b>1:100</b>	POWIERZCHNIA UŻYTKOWA: <b>P<sub>u</sub>=43,07m<sup>2</sup></b>	STRUKTURA MIESZKANIA: <b>2P+AK</b>	KLATKA/PIĘTRO: <b>KLATKA B PARTER</b>	NUMER MIESZKANIA: <b>M.10</b>
------------------------	---	---------------------------------------	--	----------------------------------

0 50 100 200 300 400 500 [cm]

PRZEDPOKÓJ	4,26m <sup>2</sup>
ŁAZIENKA	3,91m <sup>2</sup>
POKÓJ	9,99m <sup>2</sup>
POKÓJ Z ANEKSEM	24,91m <sup>2</sup>
TARAS	2,42m <sup>2</sup>



AUTOR PROJEKTU :

**AH** ATELIER  
HOFFMANN  
architekci

Uwaga: Niniejsza karta pokazuje układ funkcjonalny wnętrza. Powierzchnie użytkowe uwzględniają wykończenie ścian tynkami (grubości 1.5cm w łazienkach i w pozostałych pomieszczeniach). Zastrzegam możliwość wprowadzenia niewielkich zmian z przyczyn technicznych. Powierzchnie użytkowe podane zgodnie z Rozporządzeniem Ministra Transportu, Budownictwa i Gospodarki Morskiej w sprawie szczegółowego zakresu i formy projektu budowlanego z dnia 25 kwietnia 2012r. (DZ.U. z dnia 27 kwietnia 2012r.) par.11 pkt 2 ppkt 2b (z późn. zmianami) oraz PN-ISO 9836:1997