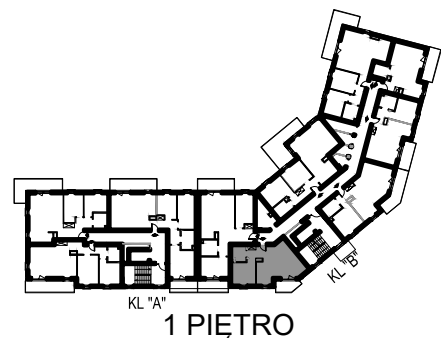
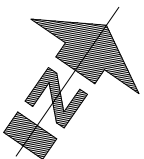
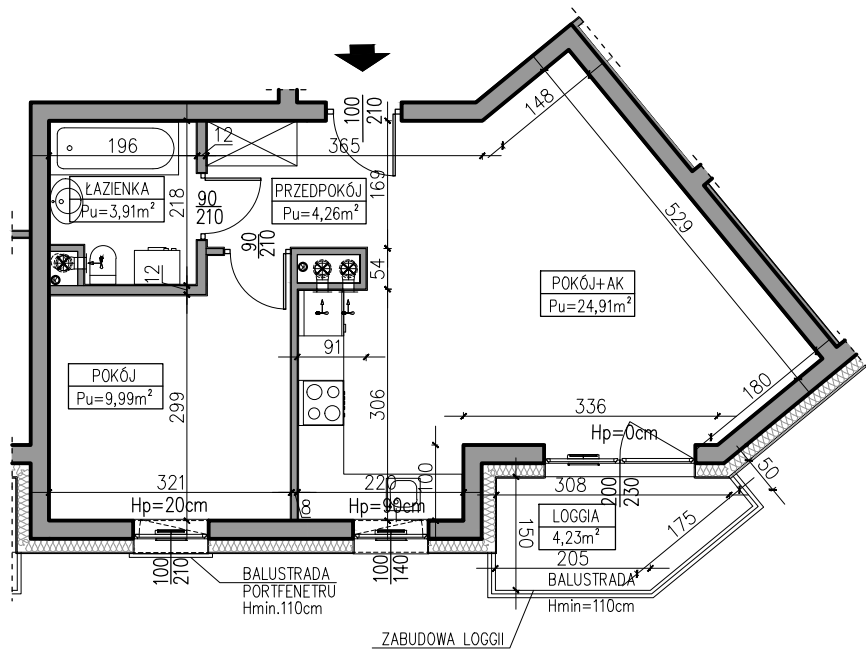


# BUDYNEK MIESZKALNY, WIELORODZINNY UL. KRÓLEWIECKA 201 82-300 ELBLĄG

SKALA: <b>1:100</b>	POWIERZCHNIA UŻYTKOWA: <b>Pu=43,07m<sup>2</sup></b>	STRUKTURA MIESZKANIA: <b>2P+AK</b>	KLATKA/PIĘTRO: <b>KLATKA B 1 PIĘTRO</b>	NUMER MIESZKANIA: <b>M.20</b>
------------------------	--------------------------------------------------------	---------------------------------------	------------------------------------------------	----------------------------------

0 50 100 200 300 400 500 [cm]

PRZEDPOKÓJ	4,26m <sup>2</sup>
ŁAZIENKA	3,91m <sup>2</sup>
POKÓJ	9,99m <sup>2</sup>
POKÓJ Z ANEKSEM	24,91m <sup>2</sup>
BALKON	4,23 m <sup>2</sup>



AUTOR PROJEKTU :



Uwaga: Niniejsza karta pokazuje układ funkcjonalny wnętrza. Powierzchnie użytkowe uwzględniają wykończenie ścian tynkami (grubości 1.5cm w łazienkach i w pozostałych pomieszczeniach).  
Zastrzega się możliwość wprowadzenia niewielkich zmian z przyczyn technicznych. Powierzchnie użytkowe podano zgodnie z Rozporządzeniem Ministra Transportu, Budownictwa i Gospodarki Morskiej w sprawie szczegółowego zakresu i formy projektu budowlanego z dnia 25kwietnia 2012r. (DZ.U. z dnia 27kwietnia 2012r.) par.11 pkt 2 ppkt 2b (z późn. zmianami) oraz PN-ISO 9836:1997